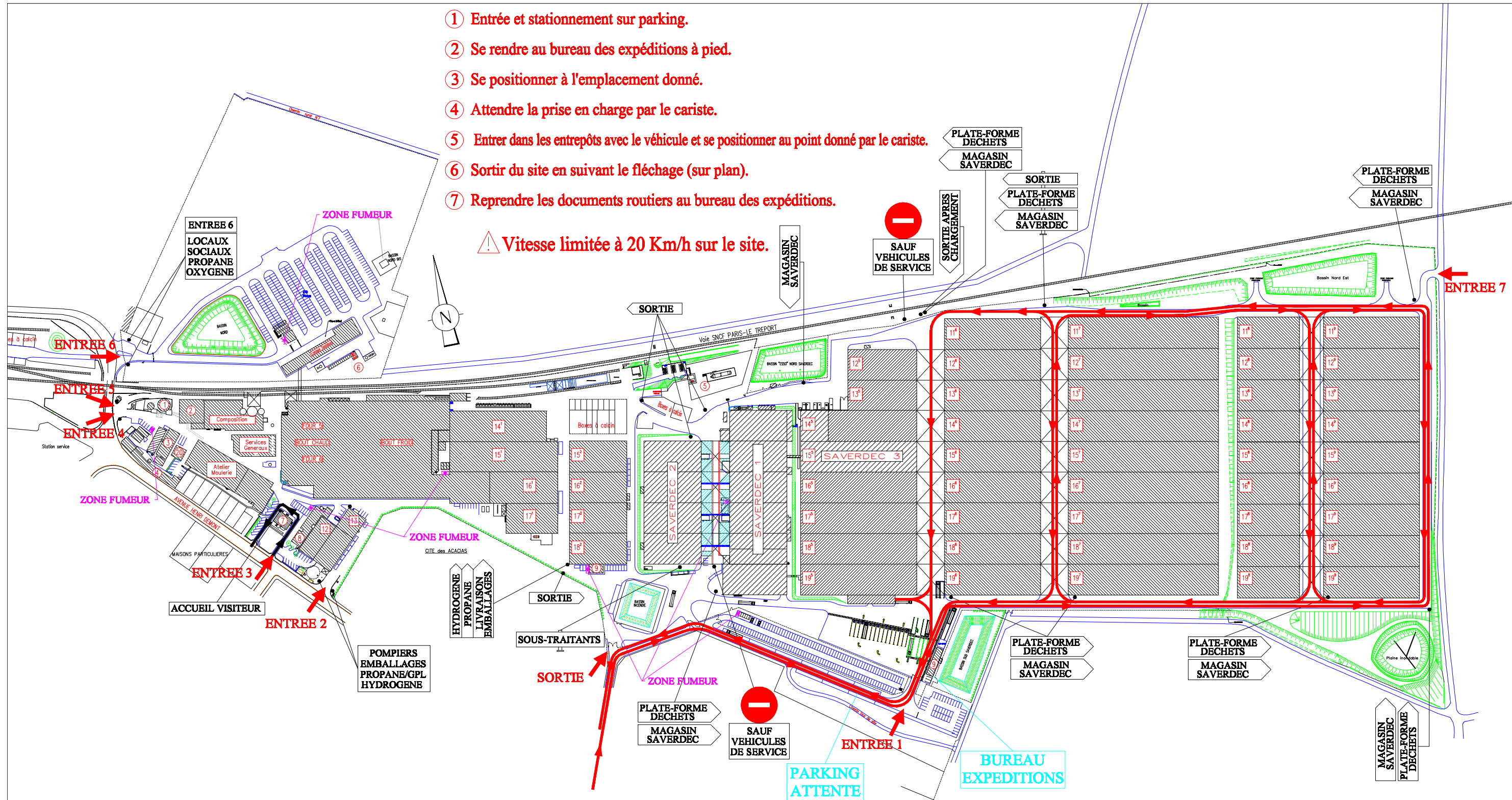


- ① Entrée et stationnement sur parking.
- ② Se rendre au bureau des expéditions à pied.
- ③ Se positionner à l'emplacement donné.
- ④ Attendre la prise en charge par le cariste.
- ⑤ Entrer dans les entrepôts avec le véhicule et se positionner au point donné par le cariste.
- ⑥ Sortir du site en suivant le fléchage (sur plan).
- ⑦ Reprendre les documents routiers au bureau des expéditions.

⚠ Vitesse limitée à 20 Km/h sur le site.



K	29/09/08	PTD		Mis à jour
Ind.	Date	Des.	Ver.	Modifications

DESIGNATION:
SAVERGLASS - PLAN MASSE USINE
CIRCULATION LOGISTIQUE

	SOCIETE AUTONOME DE VERRERIES 3, Place de la gare. 60960 FEUQUIERES Tel: 03 44 46 45 45 - Fax BEI: 03 44 46 45 35 E-mail: bei@saverglass.com	BEI	Plan N°: 2002MAS85018K04 N° Réf.: -----
	Date: 23/10/98 Ech.: - Des.: PED IND.: K		

CE DESSIN EST NOTRE PROPRIETE. IL NE PEUT ETRE REPRODUIT OU COMMUNIQUE SANS NOTRE AUTORISATION.

Legende

- ① Stockage fuel
- ② Services Achats & Magasin General
- ③ Bureaux Administratifs
- ④ Services Techniques (Manoir)
- ⑤ Stockage Propane
- ⑥ Stockage Oxygene
- ⑦ Bureaux Direction Generale & Services Commerciaux
- ⑧ Bureaux Exports
- ⑨ Bureaux Expéditions
- 11' 19' Aires de Stockages Couvertes
- 20 Stock magasin général

— CIRCULATION LOGISTIQUE.